



EC-EX-D-GH2



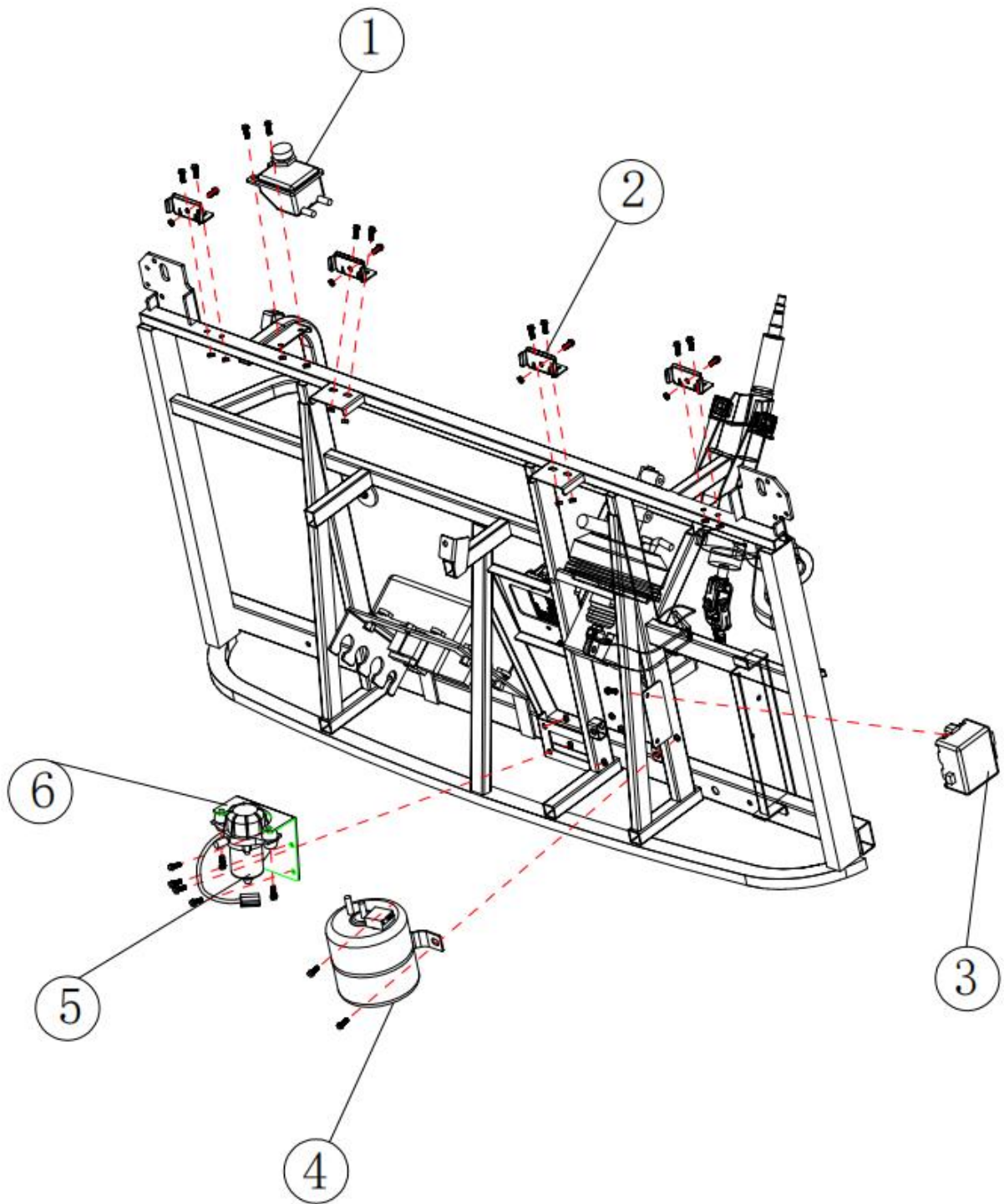
PARTS MANUAL

WWW.GOKARTS-ATVS.COM

目录

前脸支架零件图 1/Front panel frames 1.....	3
前脸支架零件图 2/Front panel frames 2.....	5
转向系统零件图/Steering system.....	7
前桥零件图/Front suspension.....	9
后桥零件图/Rear suspension.....	11
手刹拉线布线图/Hand Brake cable.....	13
座垫和靠背零件图/Seat cushion and seat back.....	17
覆盖件装配图 1/Body panel 1.....	19
覆盖件装配图 2/Body panel 2.....	21
顶篷零件图/Roof and front panel.....	23
锂电池布线零件图/Lithium battery system.....	27
铅酸电池布线图/Lead acid battery system.....	29
电控系统零件图/Controller system.....	31
选配.....	33

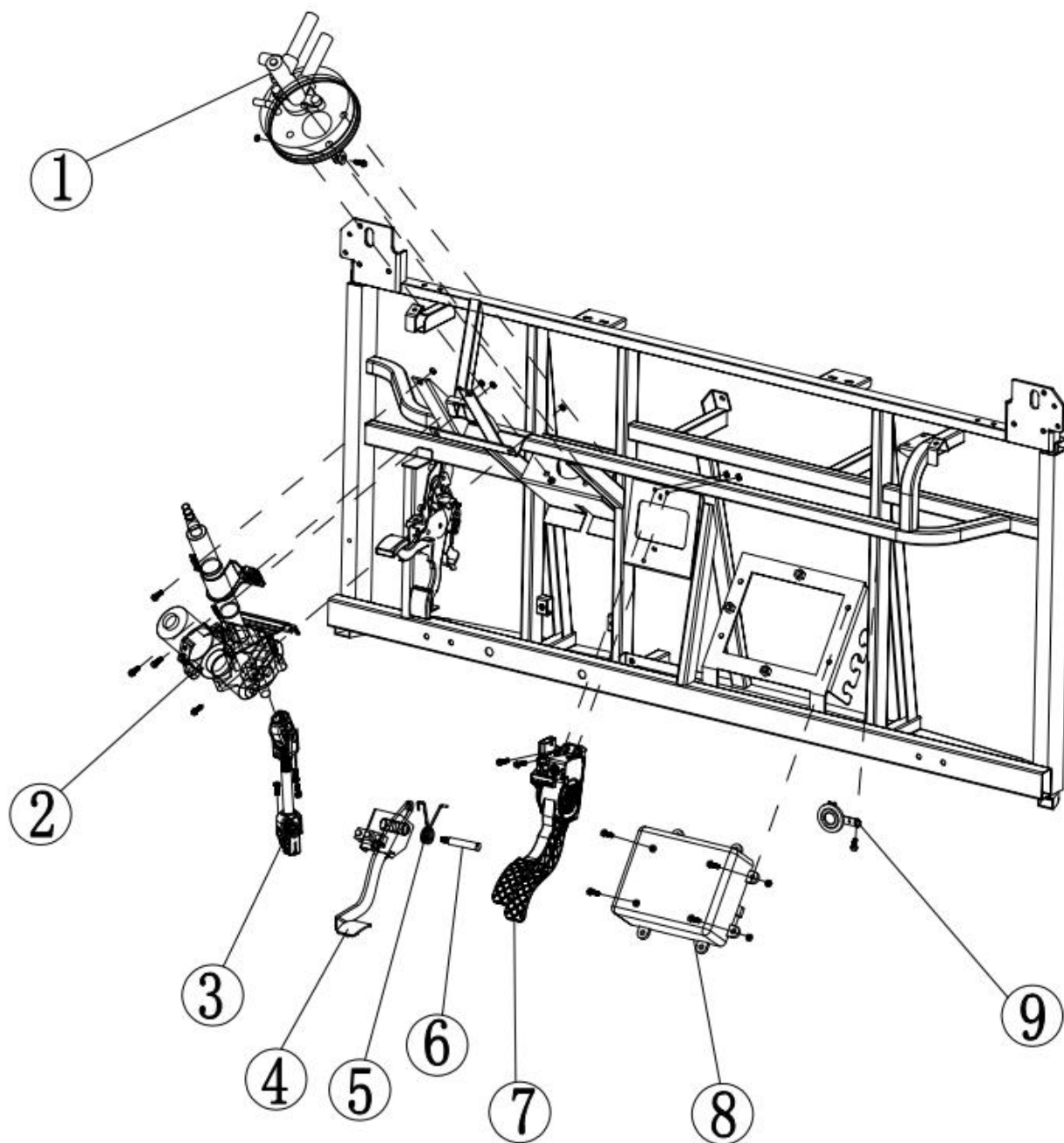
前脸支架零件图 1/Front panel frames 1



前脸支架零件图 1
Front panel frames 1

序号 /No.	中文名称 /Description CHN	英文名称 /Description ENG	编号 /Code	数量 /Cps	价格 /Price (\$)	备注 /Memo
1	刹车油壶	Brake Reservoir	4.02.09.193	1		
2	前脸支架配件/不锈钢	Front panel bracket	3.05.33.165	4		D-G14 座
3	方向助力管柱控制器总成	Electric power steering controller	4.02.09.197	1		G14 座
4	真空助力刹车系统/储气罐	Vacuum brake system/gas storage tank	4.02.09.0103	1		G14 座
5	真空助力转向器	Vacuum booster steering system	4.02.09.0102	1		
6	真空助力泵转接板	Wiper motor	3.02.01.28.199	1		垂吊式

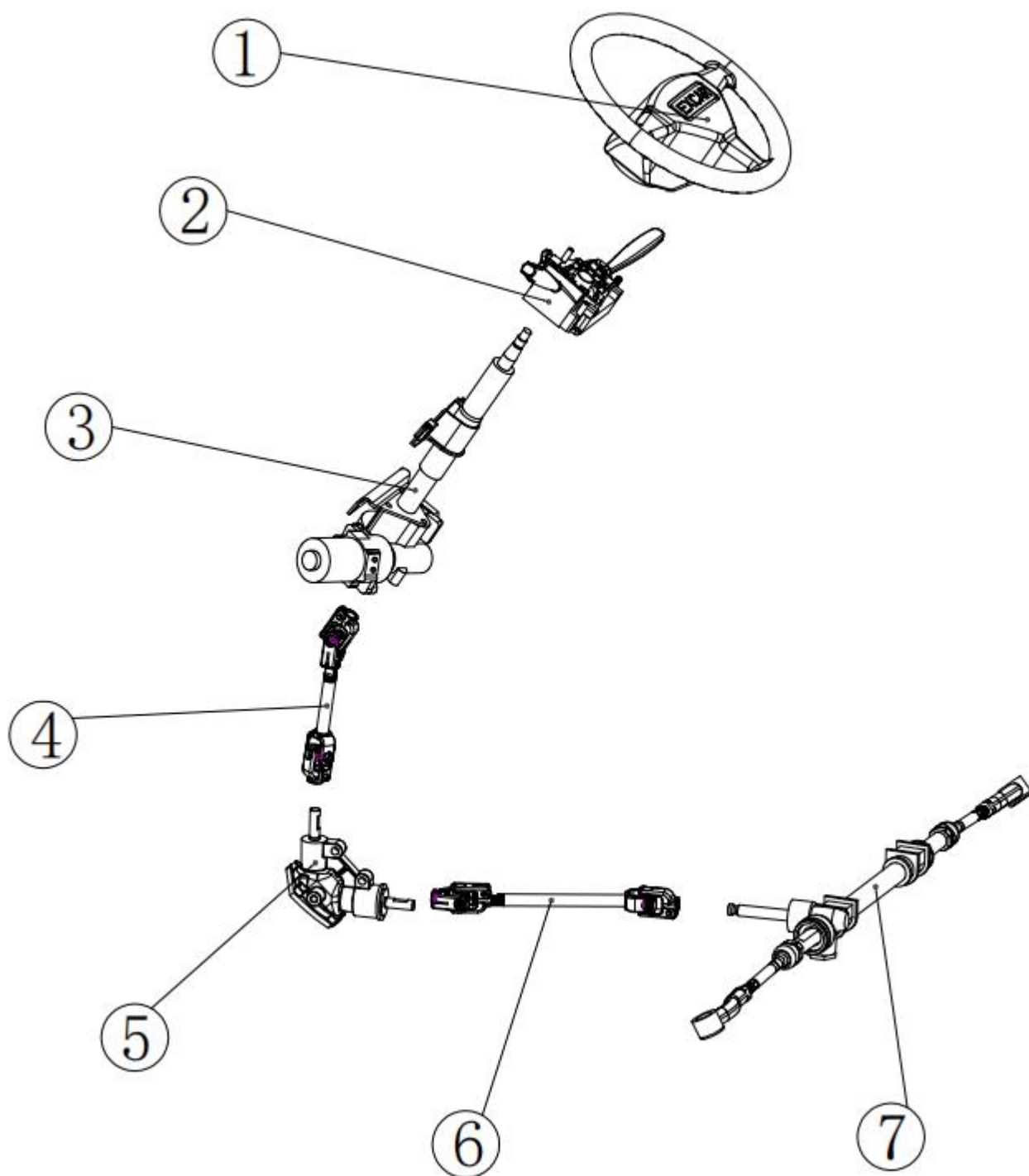
前脸支架零件图 2/Front panel frames 2



前脸支架零件图 2
Front panel frames 2

序号 /No.	中文名称 /Description CHN	英文名称 /Description ENG	编号 /Code	数量 /Cps	价格 /Price (\$)	备注 /Memo
1	真空助力刹车系统/总泵	Vacuum brake system/master cylinder	4.02.09.0101	1		G14 座
2	助力转向管柱总成	Steering column	4.02.09.101	1		170W 电机
3	上传动轴	Upper drive shaft assembly	4.02.01.01.046	1		
4	刹车踏板	Brake pedal	3.02.01.28.102	1		D-G14 座
5	刹车踏板回位弹簧	Brake pedal spring	4.02.02.04.015	1		G14 座车
6	刹车踏板轴	Brake pedal shaft	3.05.33.182	1		D-G14 座
7	加速踏板	Accelerator pedal	2.02.01.01.002	1		
8	保险盒电路板	Fuse box	4.04.11.02.014	1		G14 座
9	4.5 寸全频喇叭/4 欧/带网	Horn	4.04.11.02.047	1		车鸣笛喇叭

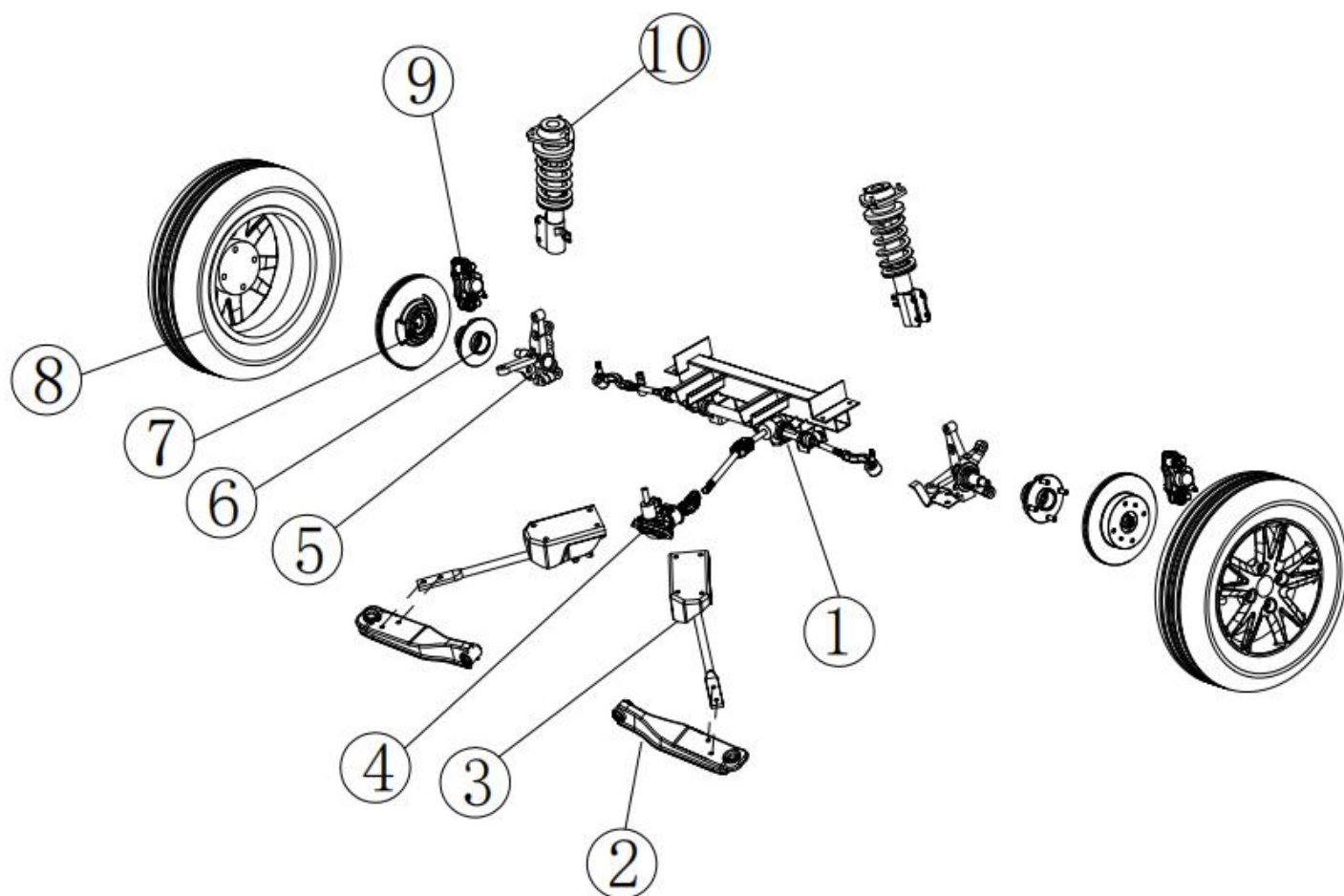
转向系统零件图/Steering system



转向系统零件图
Steering system

序号 /No.	中文名称 /Description CHN	英文名称 /Description ENG	编号 /Code	数量 /Cps	价格 /Price (\$)	备注 /Memo
1	方向盘	Steering wheel	4.02.09.175	1		直径 370
2	组合开关	Combination Switch	4.02.09.098 4.02.09.159	1/1		
3	助力转向管柱总成	Steering column	4.02.09.101	1		G14 座
4	上传动下轴总成	Upper drive shaft assembly	4.02.09.174	1		
5	方向机减速度器 HCZ-T001	Decelerator	4.04.11.02.037	1		
6	下传动下轴总成	Lower drive shaft assembly	4.02.09.222	1		
7	方向机	Steering assembly	4.02.09.126	1		

前桥零件图/Front suspension



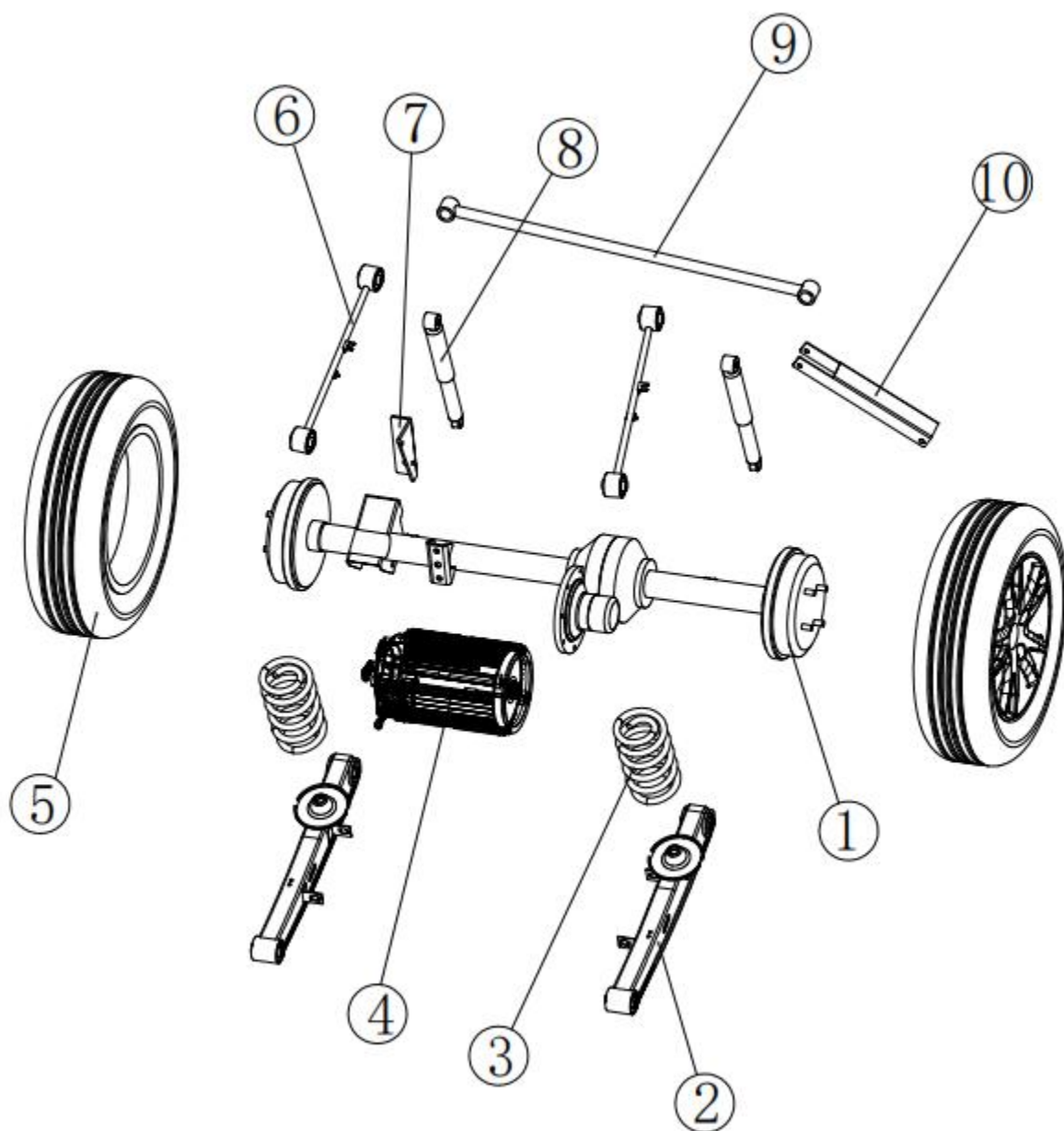
前桥零件图
Front suspension

序号 /No.	中文名称 /Description CHN	英文名称 /Description ENG	编号 /Code	数量 /Cps	价格 /Price (\$)	备注 /Memo
1	前桥	Front axle	3.02.01.28.036	1		
2	下支臂	Rocker arm	4.02.09.132 4.02.09.133	1/1		左右
3	稳定杆总成	Stabilizer bar	4.02.09.134 4.02.09.135	1/1		分左右
4	方向机减速器	Decelerator	4.04.11.02.037	1		
5	羊角	Spindle	4.02.09.117 4.02.09.118	2		分左右
6	轮芯	Hub	4.02.09.120	2		
7	碟刹总成	Brake disc	4.02.09.121	2		带油管
8	轮胎 175/70R14C	Tire 175/70 R14C	4.02.09.171	4		
9	制动钳总成	Front Caliper /LH	4.02.09.119 4.02.09.144	1/1		左右
10	前减震总成	Front shock absorber	4.02.09.136	2		
*	轮毂/银色	Alum rim	4.02.09.176	4		14*5.5
*	轮毂螺母/M12*1.5/高 35mm	Hub nut	4.02.09.180	16		G14 座
*	铝轮毂防尘盖	Aluminum rim cover	4.02.09.0226	4		G14 座
*	方向机	Steering assembly	4.02.09.126	1		

选配
Option

*	轮胎 165/70 R13	Tire 165/70R13	4.02.07.01.109	4		
*	13 寸轮胎总成 (轮胎 165/70R13C+钢圈 13*5)	13 inch wheel assembly	4.02.07.01.108	4		4-114.3-6 6-14.5 ET: +27
*	右前减震器总成	Front shock absorber LH	4.02.09.228	1		
*	左前减震器总成	Front shock absorber RH	4.02.09.229	1		
*	右前制动器总成	Front brake assembly / RH	4.02.09.226	1		
*	左前制动器总成	Front brake assembly / LH	4.02.09.227	1		

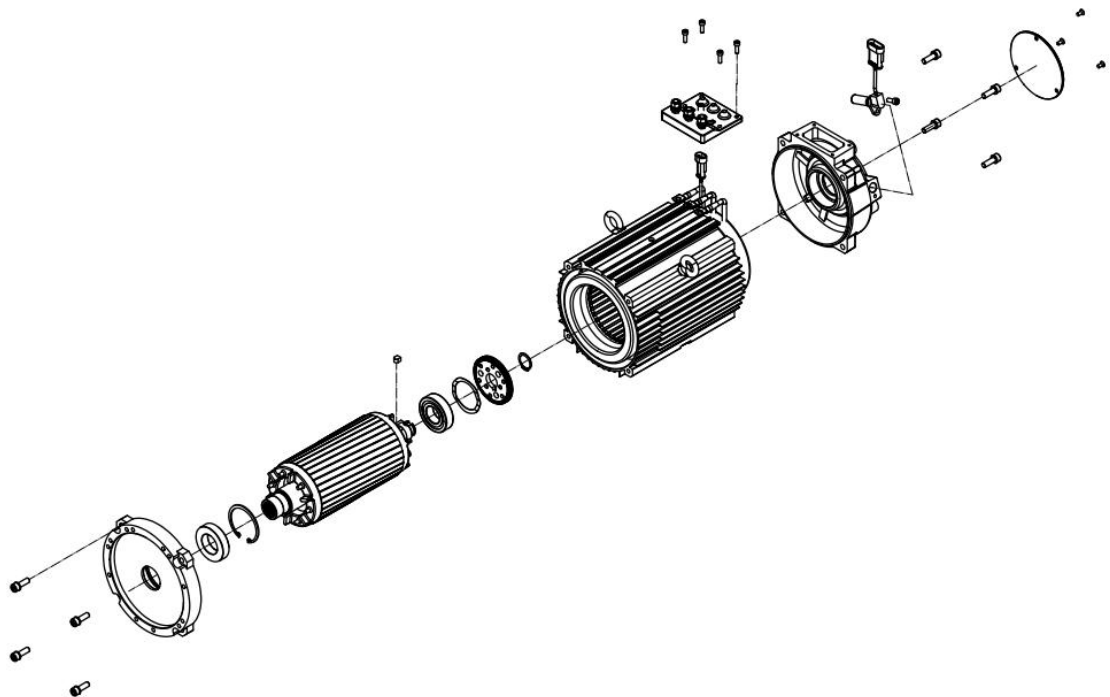
后桥零件图/Rear suspension



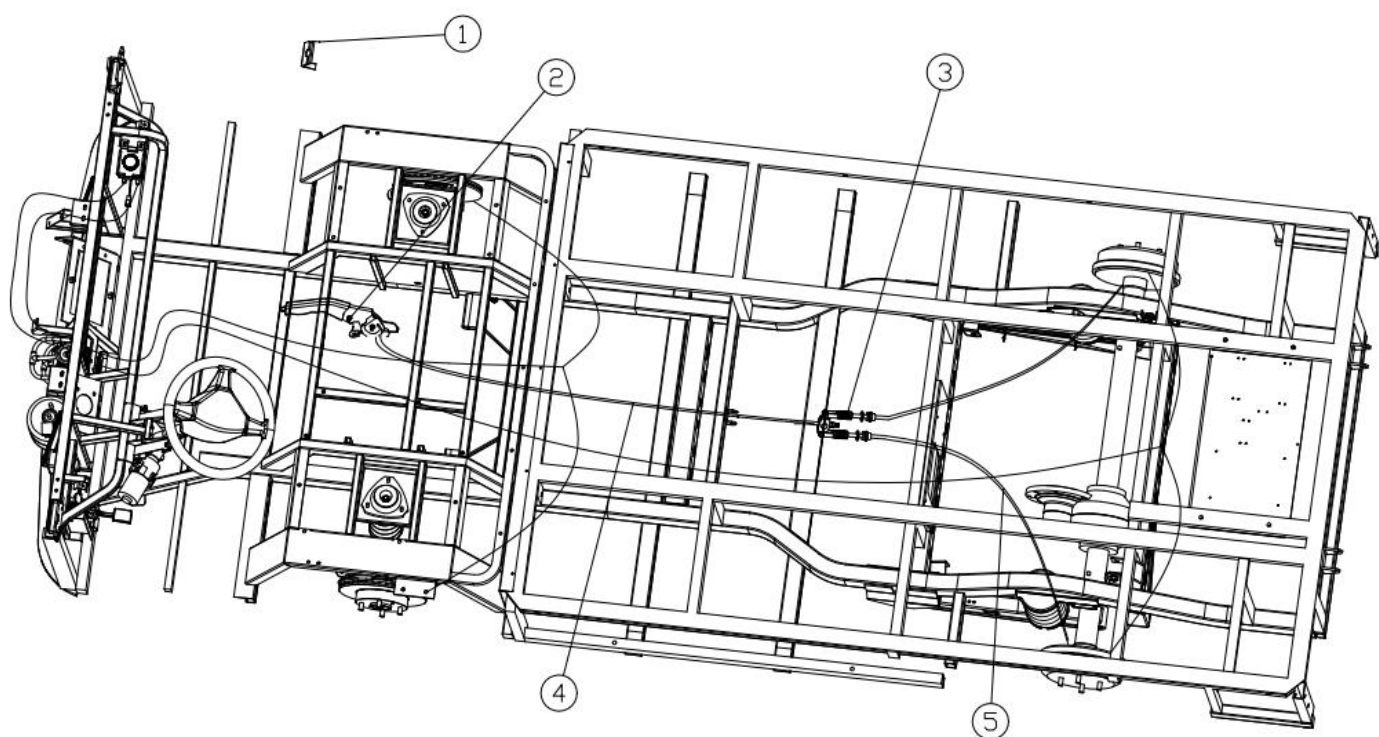
后桥零件图 Rear suspension

序号 /No.	中文名称 /Description CHN	英文名称 /Description ENG	编号 /Code	数量 /Cps	价格 /Price (\$)	备注 /Memo
1	后桥 18:1	Rear axle 18:1	4.02.06.02.027	1		18: 1
2	后拖臂总成	Rear swing arm	4.02.09.123 4.02.09.145	1/1		左右 宏光
3	后减弹簧	Rear spring	4.02.09.125	2		
4	交流电机	KDS AC motor	4.04.01.02.039	1		
5	轮胎 175/70R14C	Tire 175/70 R14C	4.02.09.171	2		
6	上控制臂	Upper control arm	4.02.09.124	2		
7	电机支架	Motor bracker	***	1		
8	后减震器	Rear shock absorber	4.02.09.039	2		G14 座
9	观光车平衡杆	Stabilizer bar	3.02.01.28.037	1		
10	观光车平衡杆上锁架斜撑板	Stabilizer bar bracket	3.02.01.28.057	1		

交流电机爆炸图 / motor



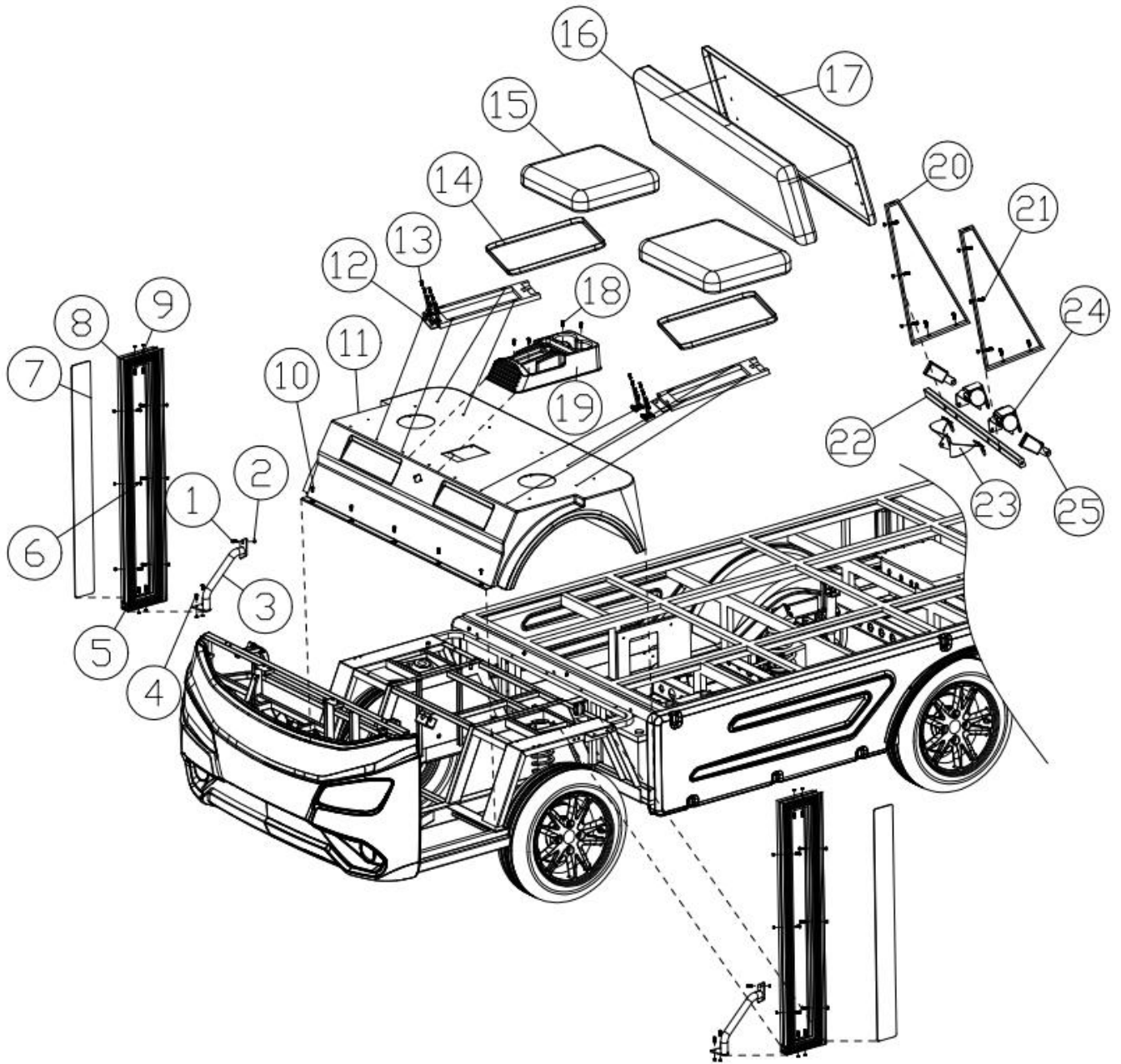
手刹拉线布线图/Hand Brake cable



手刹拉线布线图
Hand Brake cable

序号 /No.	中文名称 /Description CHN	英文名称 /Description ENG	编号 /Code	数量 /Cps	价格 /Price (\$)	备注 /Memo
1	D-G 急停开关导向座	Emergency stop switch base	4.05.01.29.155	1		
2	手刹刀 278/N1/WL6390	Handbrake lever	4.02.02.02.018	1		X5 座
3	拉杆配件	Brake cable joint	4.02.02.01.017	1		
4	D-G 轻型货车手刹驻车刹 拉线-前拉线	Parking brake cable / Front	4.02.02.14.011	1		
5	脚刹驻车拉线后端	Parking brake / Rear	4.02.02.03.009	2		

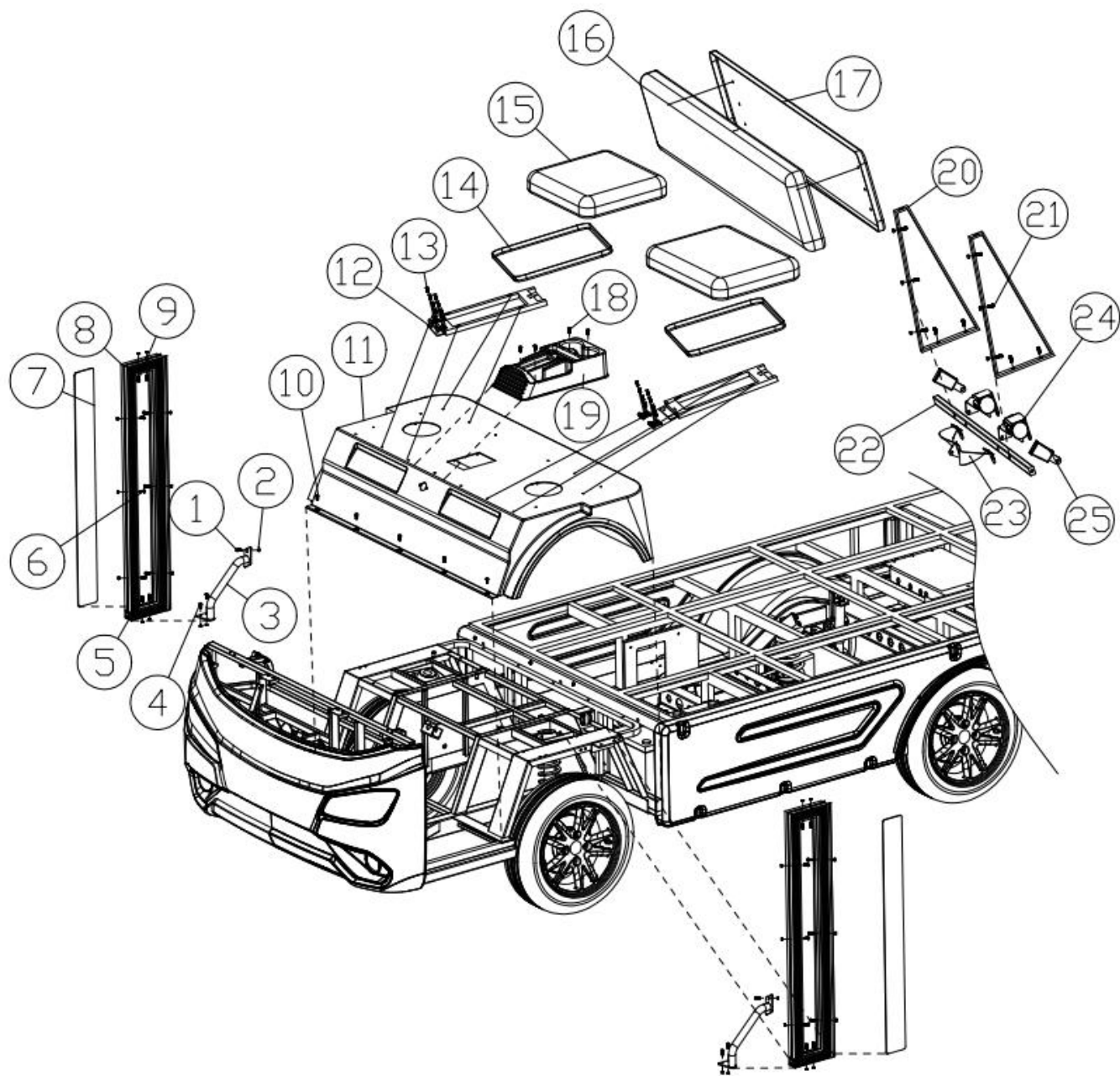
座垫和靠背零件图/Seat cushion and seat back



座垫和靠背零件图
Seat cushion and seat back

序号 /No.	中文名称 /Description CHN	英文名称 /Description ENG	编号 /Code	数量 /Cps	价格 /Price (\$)	备注 /Memo
1	杯头内六角螺栓 M8*16	Allen screw M8*16	4.03.03.03.007	2		304 DIN912
2	T 型螺母/欧标 40-M8	Screw 40-M8	4.03.04.02.010	6		
3	前排座位扶手	Front seat armrest	3.02.01.28.103 3.02.01.28.104	1/1		D-G14 座 左右
4	法兰螺丝 M8*30	Flange screw M8*30	4.03.02.01.016	2		
5	法兰螺丝 M8*70	Flange screw M8*70	4.03.02.01.023	1		
6	法兰螺丝 M8*16	Flange screw M8*16	4.03.02.01.013	14		
7	D-G 轻型货车 B 柱玻璃	B pillar/windshield	4.05.02.01.070	1		
8	D-G 轻型货车 B 柱/铝（喷粉）	B pillar/aluminum	3.02.01.67.035	2		
9	法兰螺丝 M8*50	Flange screw M8*50	4.03.02.01.020	4		
10	六角华司自钻螺丝 M8-12*25	Self drilling screw M8-12*25	4.03.02.06.028	5		
11	D-G 轻型货车前座桶	Front seat pane	3.06.08.07.009	1		
12	前排座垫支架	Front seat frame	3.02.01.28.105	2		D-G14 座
13	正副驾驶 304 旗形合页	Hinge	4.01.43.017	12		G14 座
14	G14 座玻璃钢主驾驶座垫罩	Cushion cover	3.09.02.001	2		
15	G14 座主副驾座垫	Driver seat cushion	4.05.01.07.001	2		
16	G14 座靠背	Seat back	4.05.01.07.0202	5		
17	G14 座靠背罩	Seat back cover	3.09.02.006	5		
18	十字大扁头机螺钉 M6*30	Cup holder / driver seat	4.03.03.15.008	1		
19	水杯座 450*329*115 3.0MM	Cup holder / driver seat	4.05.01.29.041	1		
20	后排座位靠背支架	Rear seat back frame	3.02.01.28.121	2		D-G14 座

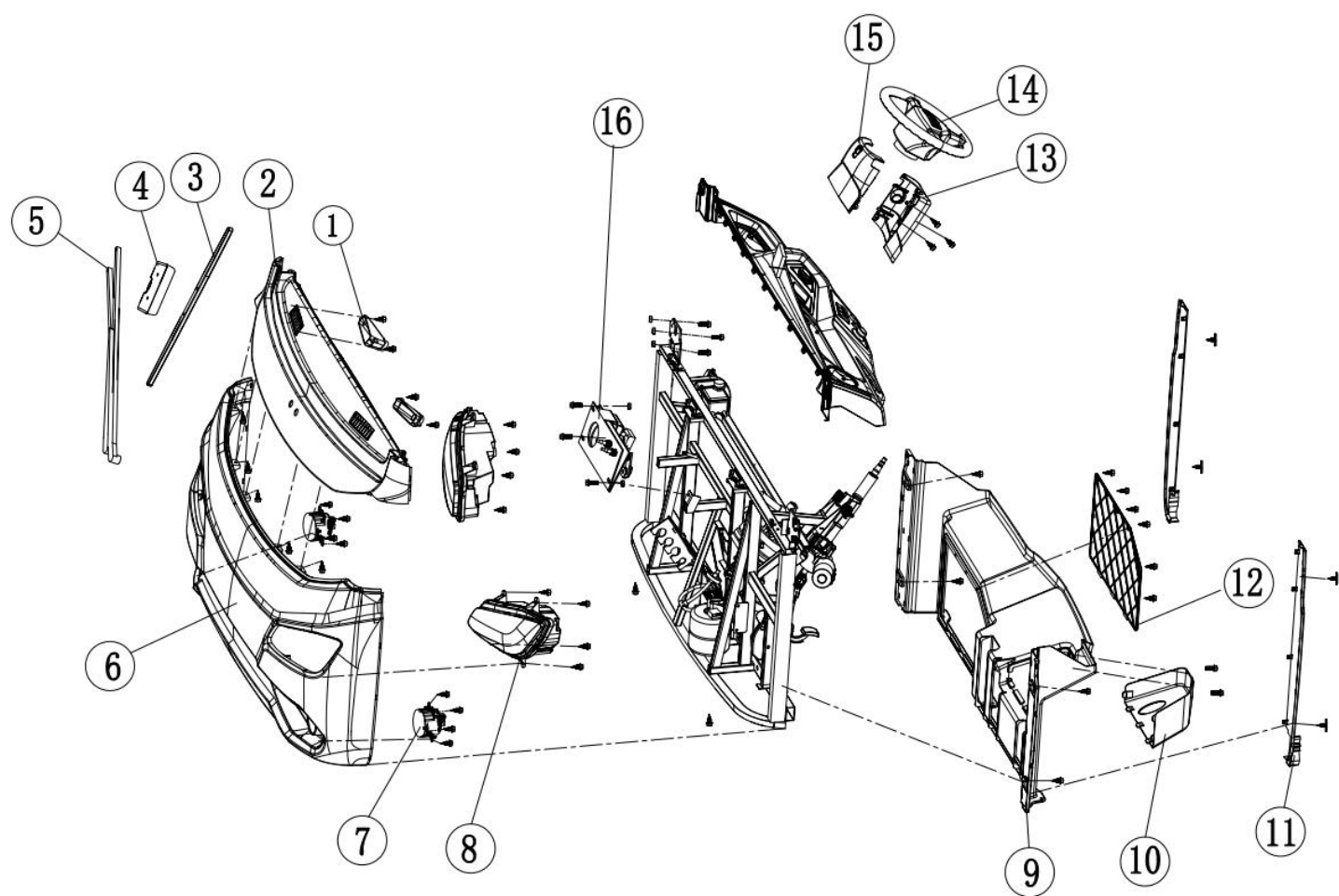
座垫和靠背零件图/Seat cushion and seat back



座垫和靠背零件图
Seat cushion and seat back

序号 /No.	中文名称 /Description CHN	英文名称 /Description ENG	编号 /Code	数量 /Cps	价格 /Price (\$)	备注 /Memo
21	法兰螺丝 M6*40	Flange screw M6*40	4.03.02.01.008	4		
22	安全带固定管 1280	Safety belt fixing pipe	3.02.01.28.074	5		G14 座
23	二点不伸缩安全带	Two point non retractable safety belt	4.05.01.16.001	4		
24	自动卷收二点安全带	Two o'clock roll belts	4.05.01.16.005	10		
25	安全带扣锁	lock	4.05.01.16.006	10		DOT

覆盖件装配图 1/Body panel 1

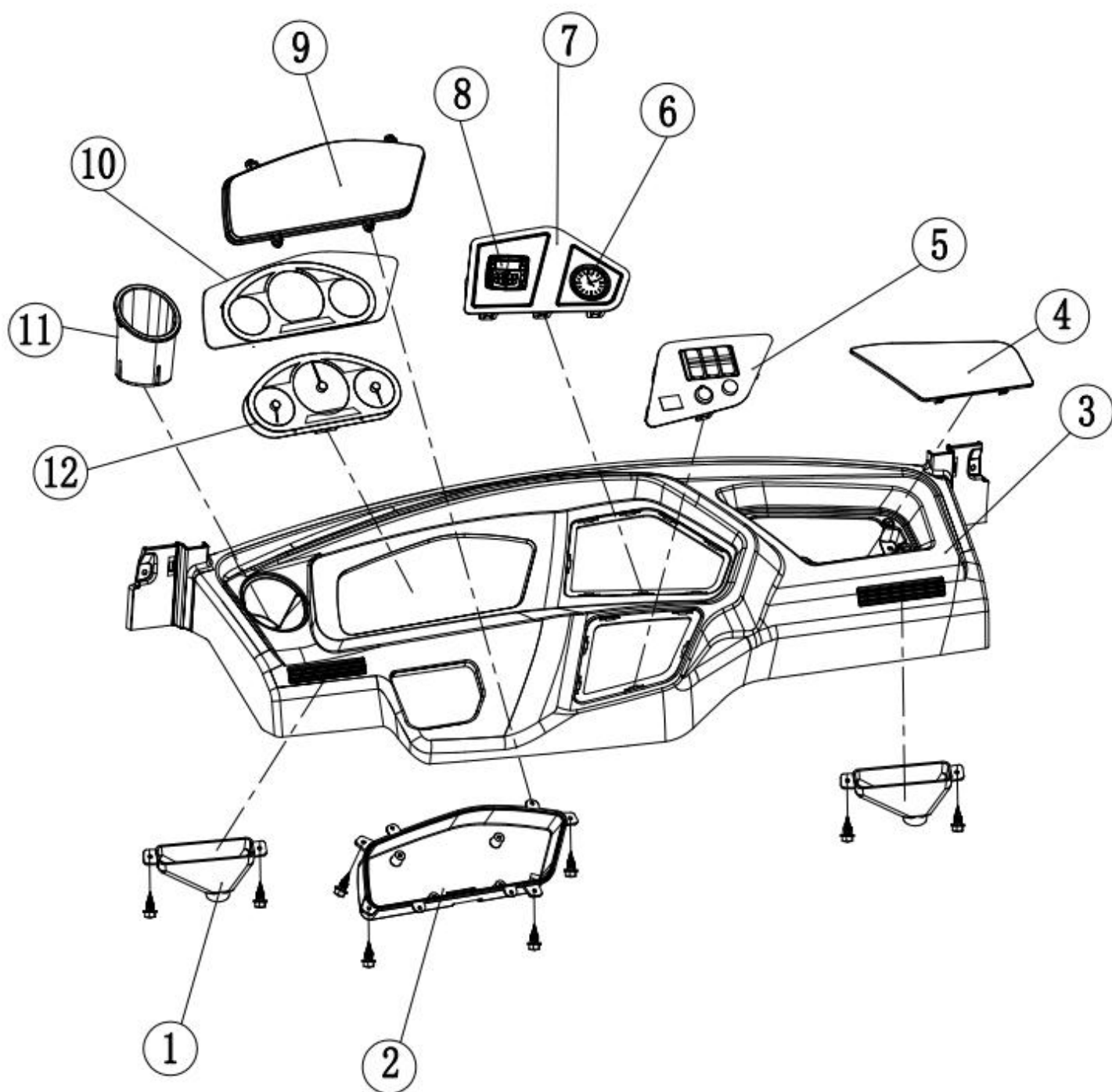


覆盖件装配图 1

Body panel 1

序号 /No.	中文名称 /Description CHN	英文名称 /Description ENG	编号 /Code	数量 /Cps	价格 /Price (\$)	备注 /Memo
1	螺丝 M5*30	Flange screw M5*30	4.03.03.08.004	8		
2	玻璃底座	Windshield lower panel	3.06.08.07.007	1		G14 座
3	雨刮电机雨刮片 550MM	Wiper blade	4.04.11.02.046	1		G14 座
4	双速永磁直流刮水器	Wiper motor	4.04.07.042	1		
5	雨刮电机双竿臂 750MM	Wiper arm	4.04.11.02.022	1		
6	前脸	Front panel	3.06.08.02.041	1		D-G14 座
7	雾灯 (FKS 莲花雾灯)	Fog light	4.04.06.12.095	2		
8	大灯/左右	Head light	4.04.11.02.060 4.04.11.02.061	1/1		G14 座 19 款
9	仪表台下挡板	Knee bolster	4.05.01.29.145	1		D-G14 座 塑胶下挡板
10	方向机盖板	Steering box closing panel	4.05.01.29.146	1		D-G14 座
11	塑胶封边 (左右)	Edge trim	4.05.01.29.117 4.05.01.29.118	1/1		G14 座车
12	保险盒盖板	Fuse box lid	4.05.01.29.126	1		维修盖板 D-G14 座
13	方向机外壳 A	Steering column cover A	4.05.01.29.115	1		D-G14 座
14	方向盘	Steering wheel	4.02.09.175	1		新能源
15	方向机外壳 B	Steering column cover B	4.05.01.29.116	1		
16	雨刮电机	Wiper motor	***	1		

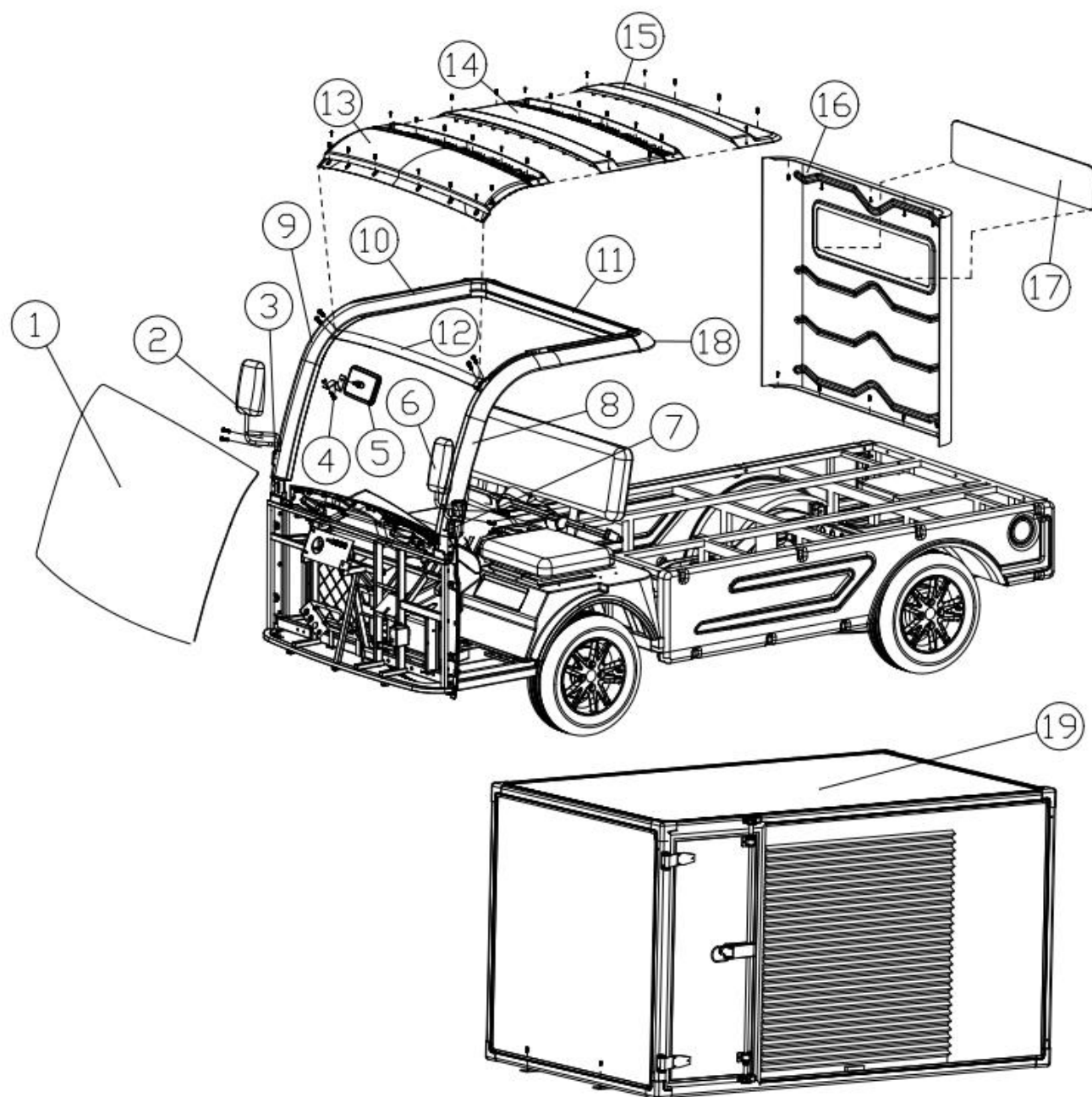
覆盖件装配图 2/Body panel 2



覆盖件装配图 2
Body panel 2

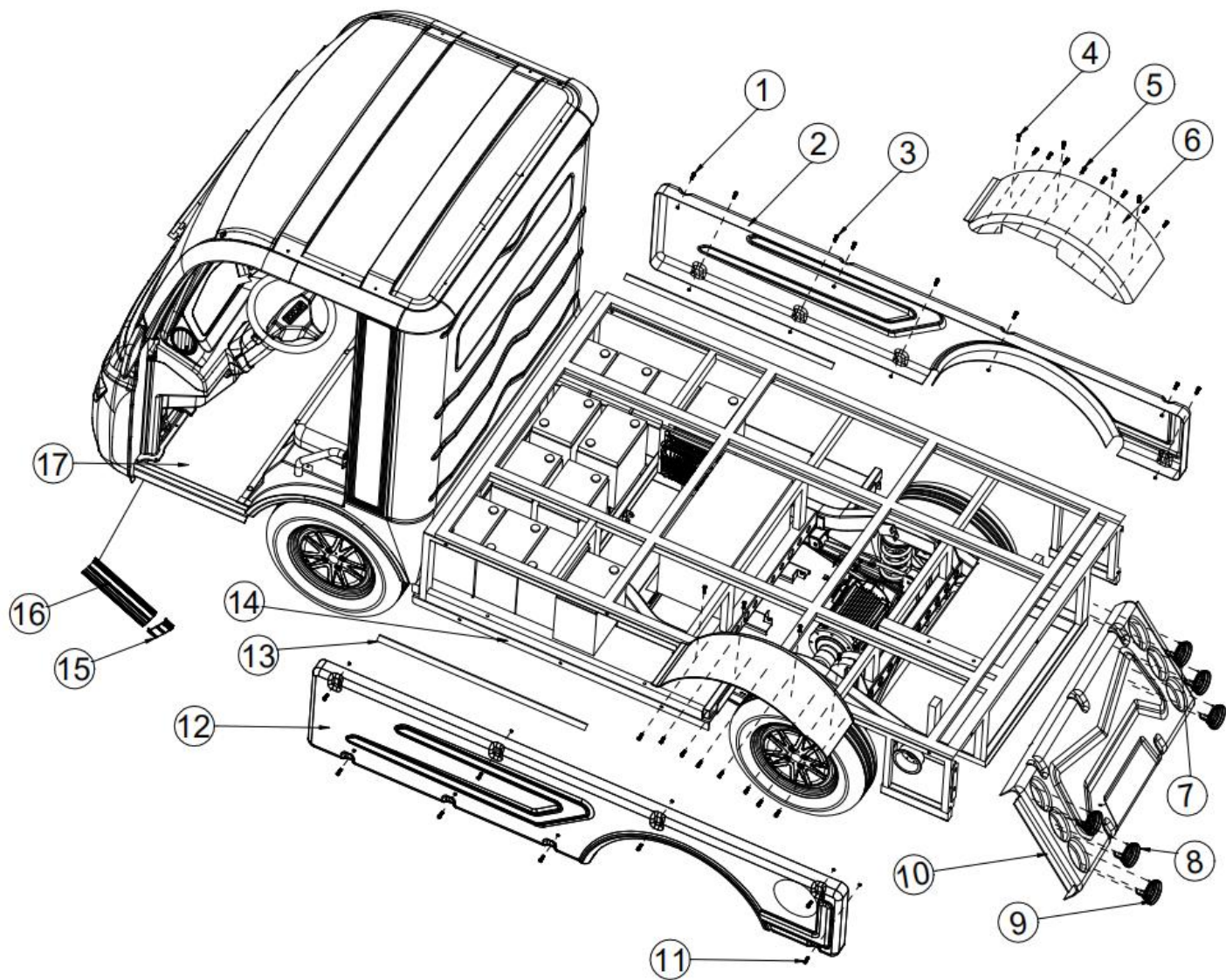
序号 /No.	中文名称 /Description CHN	英文名称 /Description ENG	编号 /Code	数量 /Cps	价格 /Price (\$)	备注 /Memo
1	出风口 C	Air outlet	4.05.01.29.136	1		G14 座
*	出风口 D	Air outlet	4.05.01.29.157	1		G14 座
2	仪表底座	Dash panel	4.05.01.29.131	1		G14 座
3	仪表台中控	Dashboard	4.05.01.29.123	1		D-G14 座
4	中控储物盒底板	Storage box tray	4.05.01.29.124	1		G14 座
5	仪表盘配件 B	Dash panel	4.05.01.29.121	1		G14 座 B
6	手表钟胆合金/罗马刻度黑色	Clock	4.09.05.217	1		直径 50MM
7	仪表盘配件 A	Dash panel	4.05.01.29.119	1		G14 座 A
8	MP3 播放器	Radio	4.04.14.02.025	1		
9	仪表透明外壳	Instrument cover	4.05.01.29.122	1		G14 座
10	仪表盘配件 C	Dash panel	4.05.01.29.148	1		G14 座 C
11	水杯座	Cup holder	4.05.01.29.132	1		G14 座
12	组合仪表 HXYB-B7200BZ	Multifunctional meter	4.04.11.02.021	1		G14 座

顶篷零件图/Roof and front panel



序号 /No.	中文名称 /Description CHN	英文名称 /Description ENG	编号 /Code	数量 /Cps	价格 /Price (\$)	备注 /Memo
1	前挡风玻璃	Windshield	4.05.01.29.135	1		G14 座
2	D-G 观光车专用倒车镜	Side mirror	4.05.01.13.024	1		
3	D-G14 座车后视镜转接板 (封闭门) 左	Side mirror adapter panel	3.02.01.28.169	1		
4	中视镜支架	Interior mirror bracket	3.02.01.28.131	1		D-G14 座
5	中视镜	Interior mirror	4.05.01.13.006	1		
6	D-G 观光车专用倒车镜	Side mirror	4.05.01.13.024	1		
7	D-G14 座车后视镜转接板 (封闭门) 右	A pillar / LH&RH	3.02.01.28.170	1		G14 座
8	A 柱/左右	A pillar / LH&RH	4.05.01.29.127 4.05.01.29.133	1/1		G14 座
9	A 柱顶篷横杆连接件	Front roof corner bracket	4.05.01.29.154	2		D-G14 座
10	D-G 轻型货车 A 柱中间总 成/铝 (喷粉)	A pillar/aluminum	3.02.01.67.037	2		
11	顶篷后横梁	Rear roof crossmember	3.02.01.28.111	1		D-G14 座
12	A 柱顶篷横杆/铝	A pillar crossmember	3.05.33.173	1		D-G14 座
13	顶篷前盖板	Front roof	3.06.08.07.002	1		G14 座
14	D-G 轻型货车中间顶篷(喷 漆)	Middle roof	3.06.08.07.010	1		
15	G14 座车顶篷后盖板(喷 漆)	Rear roof	3.06.08.07.003	1		
16	D-G 轻型货车司机后挡/吸 塑	Rear place	//	1		
17	D-G 轻型货车后挡玻璃	Rear windshield	4.05.02.01.069	1		
18	后顶篷型材连接件	Rear roof corner bracket	4.05.01.29.128	2		D-G14 座
19	轻型货车 A3 号卷帘门铝 货箱/2340*1450*1310	Roller shutter door	3.02.01.37.0120	1		

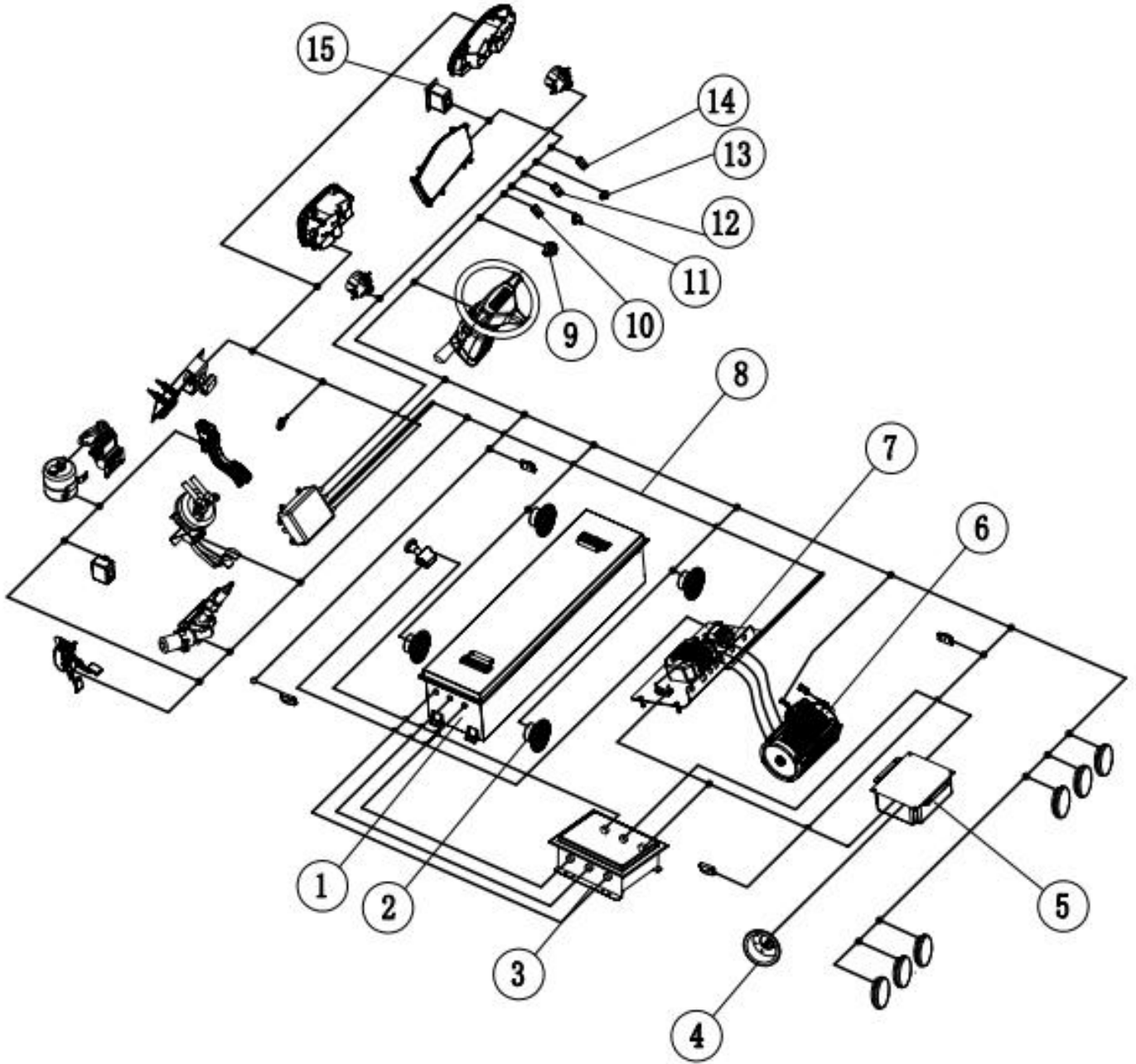
后覆盖件



后覆盖件

序号 /No.	中文名称 /Description CHN	英文名称 /Description ENG	编号 /Code	数量 /Cps	价格 /Price (\$)	备注 /Memo
1	法兰螺丝 M8*70	Flange screws M8*70	4.03.02.01.023	1		
2	D-G 轻型货车塑胶护边左 (喷漆)	Retainer LH	3.06.06.01.018	1		
3	法兰螺丝 M8*20	Flange screws M8*20	4.03.02.01.014	1		
4	拉钉 M5*20	Blind rivet M5*20	4.03.02.07.002	6		
5	六角(燕尾)自攻螺丝 12*1 1/21018	Hexagonal (dovetail) self-tapping screw 12*1 1/21018	4.03.02.06.012	6		
6	后轮罩(轻型货车)左	Wheel casing LH	//	1		
*	后轮罩(轻型货车)右	Wheel casing RH	//	1		
7	后刹车灯(LT120 红色)	Brake light	4.04.10.02.001	2		直径 99.5mm
8	转向灯(LT120 黄色)	Turning signal light	4.04.10.02.002	2		直径 99.5mm
9	倒车灯(T120/内红外白)	Reverse light	4.04.11.02.050	2		双色尾灯
10	D-G 轻型货车尾灯罩	Rear light cover	3.06.08.07.011	1		
11	法兰螺丝 M8*50	Flange screws M8*50	4.03.02.01.020	1		
12	D-G 轻型货车塑胶护边右 (喷漆)	Retainer RH	3.06.06.01.019	1		
13	D-G 轻型货车电池固定管 (电泳)	Battery Support	3.02.01.67.036	2		
14	D-G 轻型货车焊接总成 (电泳)		3.02.01.67.034	1		
15	护边遮罩左	Retainer end cap	4.05.01.29.098	4		左
*	护边遮罩右	Retainer end cap	4.05.01.29.099	4		
16	前护边	Retainer A	3.05.33.174	2		A
17	前花纹铝板	Floor mat / 1st	4.01.16.09.171	1		D-G14 座

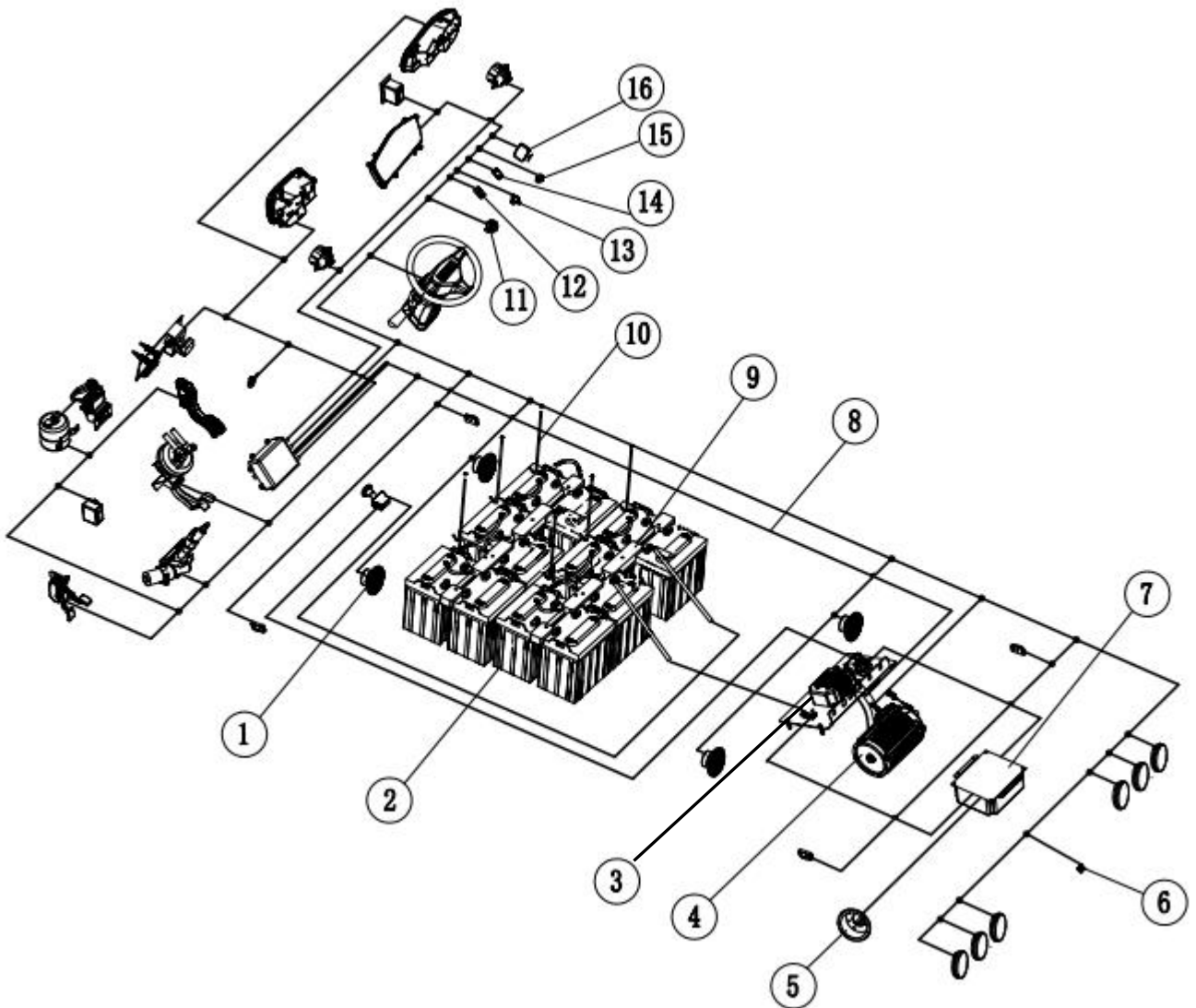
锂电池布线零件图/Lithium battery system



锂电池布线零件图
Lithium battery system

序号 /No.	中文名称 /Description CHN	英文名称 /Description ENG	编号 /Code	数量 /Cps	价格 /Price (\$)	备注 /Memo
1	锂电池组/72v160AH	Lithium battery 72V160AH	4.04.01.09.117	1		TK006 带加热
2	4.5寸全频喇叭/4欧/带网	Horn	4.04.11.02.047	4		G14座
3	锂电池配件	BMS	4.04.01.09.110	1		
4	Y-60 72V 充电插座+线束	Charger receptacle	2.01.02.04.019	1		G14座
5	车载充电机 72V25A	On-board charger	4.04.01.06.115	1		
6	交流电机	KDS AC motor	4.04.01.02.039	1		
7	控制器总成 48-72V 400A	Controller 48-72V 400A	2.02.03.01.010	1		
8	线束总成	Main harnesses	2.01.02.11.023	1		
9	4.2A 带光圈 USB	USB	4.04.07.103	1		
10	前后档开关 6P	F/R switch	4.04.02.01.021	1		ON-OFF-0 N
11	点烟器母座	Cigar lighter	4.04.14.02.005	1		12V 120W
12	高低速开关	High/low speed switch	4.04.02.01.014	1		三插
13	车载充电机指示灯线	Battery indicator	4.04.01.07.045	1		2.7M
14	锂电启动开关	Lithium battery switch	4.04.02.01.058	1		
15	MP3 播放器	Radio	4.04.14.02.025	1		

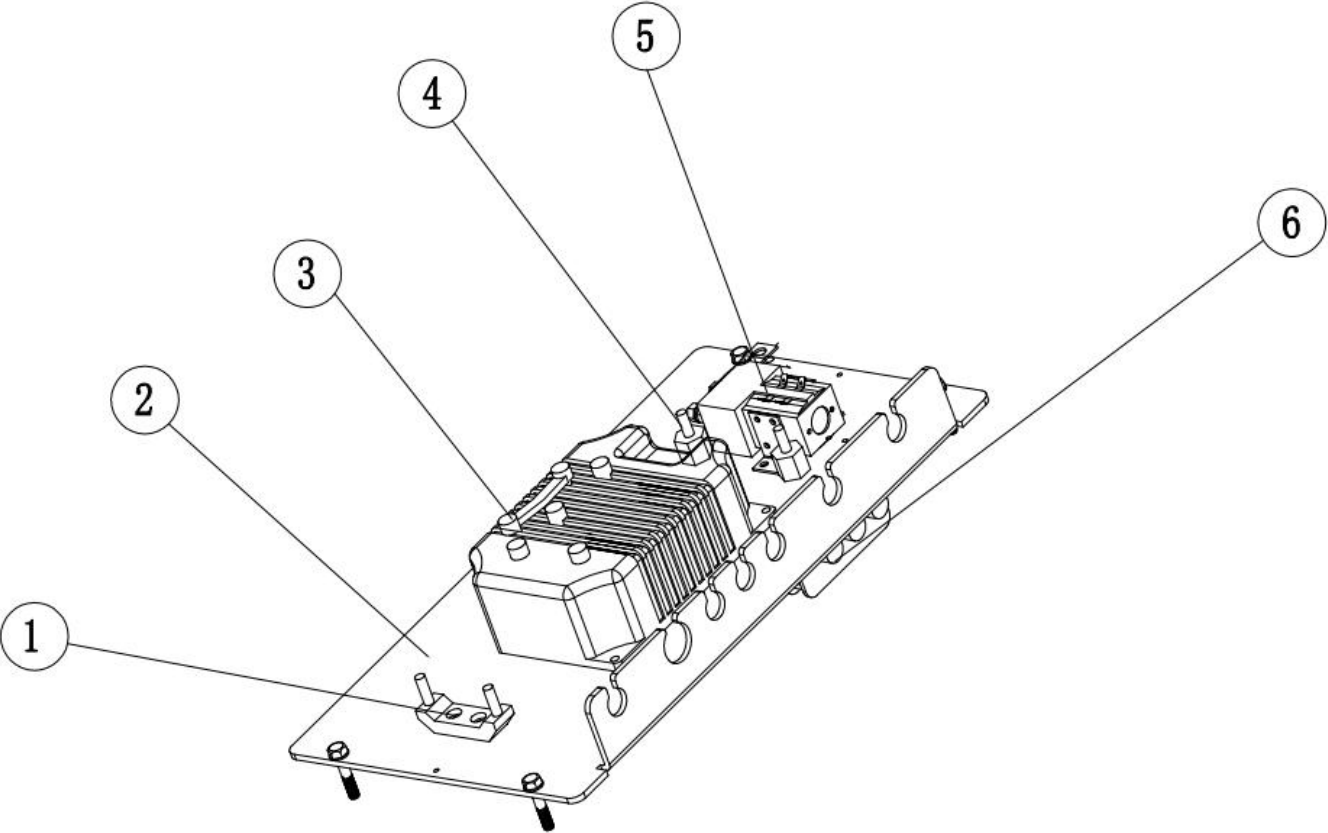
铅酸电池布线图/Lead acid battery system



铅酸电池布线图
Lead acid battery system

序号 /No.	中文名称 /Description CHN	英文名称 /Description ENG	编号 /Code	数量 /Cps	价格 /Price (\$)	备注 /Memo
1	4.5 寸全频喇叭/4 欧/带网	Horn	4.04.11.02.047	4		G14 座
2	铅酸电池	Battery	4.04.01.09.085	12		
3	电控 450A	Controller	4.04.01.05.005	1		
4	交流电机	KDS AC motor	4.04.01.02.039	1		
5	Y-60 72V 充电插座+线束	On-board charger	2.01.02.04.019	1		G14 座
6	4 灯倒车摄像头	Reverse camera	4.08.04.008	1		12V
7	车载充电机 72V25A	On-board charger	4.04.01.06.115	1		
8	主线束	Main harnesses	***	1		
9	电池卡条/长	Battery Fixer /Big	4.05.04.03.019	4		
10	电池拉钩/长 275.5	Battery bolt	3.02.01.28.135	6		D-G 型
11	4.2A 带光圈 USB	USB	4.04.07.103	1		
12	前后档开关 6P	F/R switch	4.04.02.01.021	1		ON-OFF-ON
13	点烟器母座	Cigar lighter	4.04.14.02.005	1		12V 120W
14	高低速开关	High/low speed switch	4.04.02.01.014	1		三插
15	车载充电机指示灯线	Battery indicator	4.04.01.07.045	1		2.7M
16	车载倒车影像	Reverse camera tv	4.09.04.027	1		4.3 寸屏

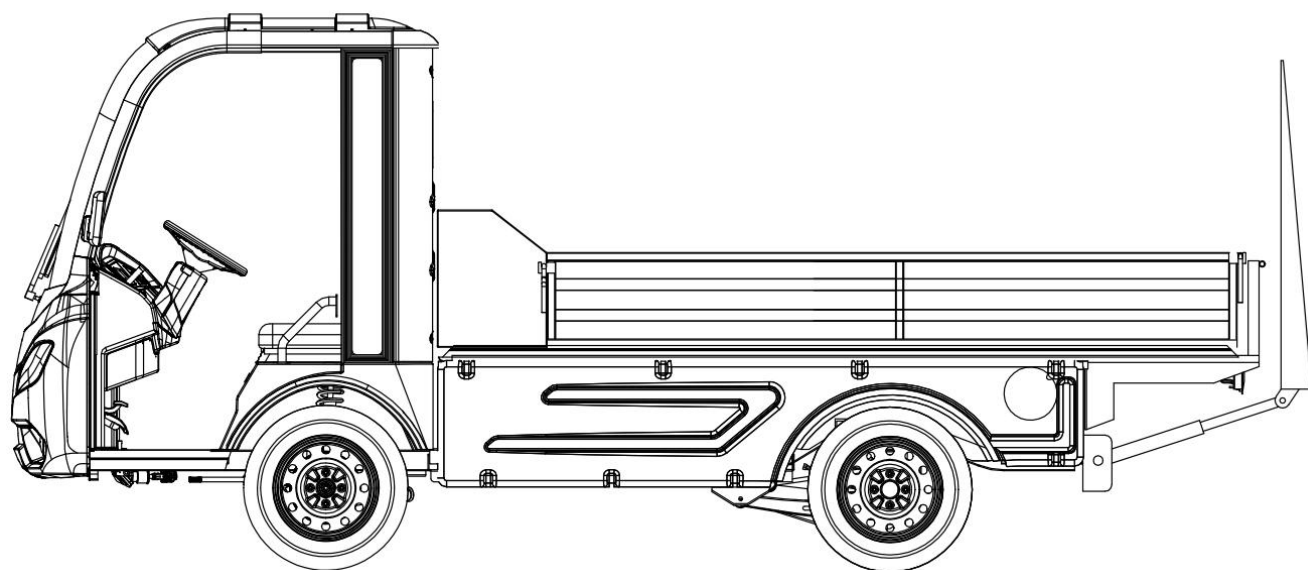
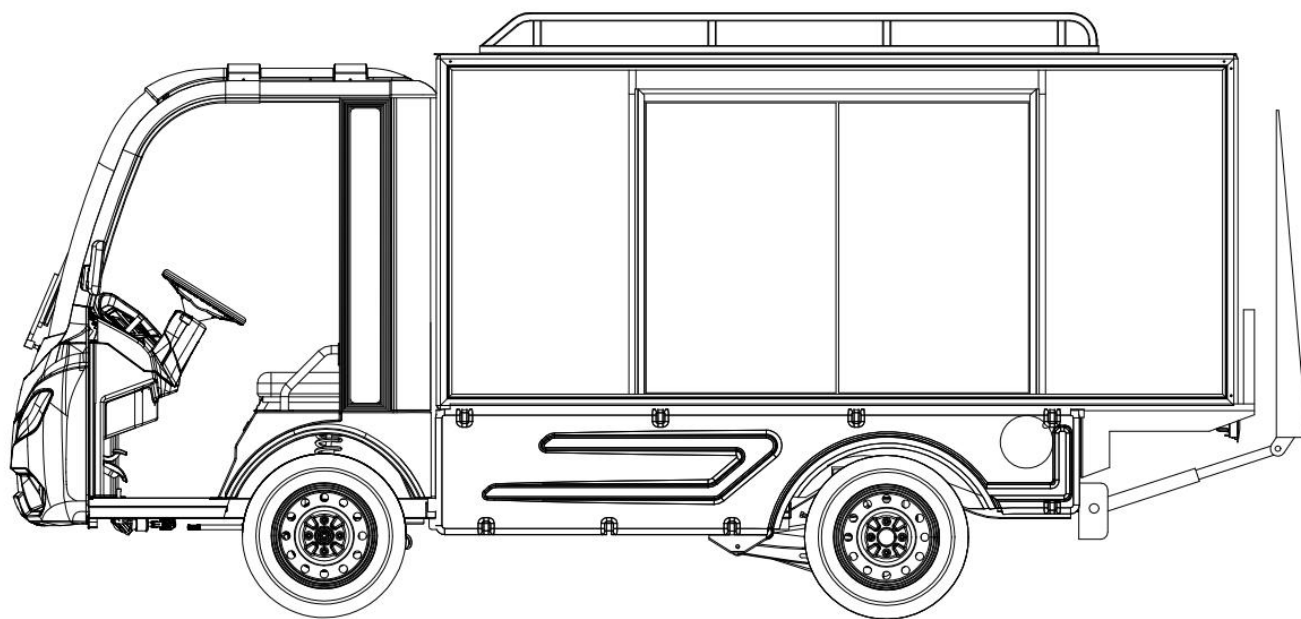
电控系统零件图/Controller system



电控系统零件图
Controller system

序号 /No.	中文名称 /Description CHN	英文名称 /Description ENG	编号 /Code	数量 /Cps	价格 /Price (\$)	备注 /Memo
1	保险座	Fuse holder	4.04.06.10.008	4		
2	电控板	Controller plate	3.05.71.009	1		铝
3	电控	Controller	4.04.01.05.065	1		
4	保险座	Fuse holder	4.04.06.10.008	4		
5	直流接触器	Contactoer	4.04.01.12.007	1		
6	隔离式转换器 72V-12V 50A 500W	DC/DC converter	4.04.11.02.009	1		

选配



*	升降尾板	lifting tail gate	4.01.59.001			
---	------	-------------------	-------------	--	--	--